

Πρόσκληση Υποβολής Αιτήσεων ΚΑ1/Call 2022

**Βραχυπροθέσμα Σχέδια Κινητικότητας (ΚΑ122)
στους τομείς της Σχολικής
Εκπαίδευσης/Επαγγελματικής Εκπαίδευσης και
Κατάρτισης/Εκπαίδευσης Ενηλίκων**



Άννα Παπαδούλα
*Υπεύθυνη Διαχείρισης Σχεδίων
ΚΑ1/Σχολική Εκπαίδευση*

Τετάρτη 9 Φεβρουαρίου 2022

Διάρθρωση παρουσίασης

1. Βασικές πληροφορίες για τη δράση
2. Πρότυπα ποιότητας του προγράµµατος
3. Βραχυπρόθεσµα σχέδια κινητικότητας στον τοµέα της ΕΕΚ
4. Βραχυπρόθεσµα σχέδια κινητικότητας στον τοµέα της Σχολικής Εκπαίδευσης
5. Βραχυπρόθεσµα σχέδια κινητικότητας στον τοµέα της Εκπαίδευσης Ενηλίκων

ΒΑΣΙΚΕΣ ΠΛΗΡΟΦΟΡΙΕΣ ΓΙΑ ΤΗ ΔΡΑΣΗ

ΠΟΙΟΥΣ ΑΦΟΡΑ:

Μεμονωμένους οργανισμούς και όχι οι συντονιστές κοινοπραξίας

ΣΕ ΠΟΙΟΥΣ ΠΡΟΤΕΙΝΟΝΤΑΙ:

- Οργανισμούς που συμμετέχουν για πρώτη φορά στο πρόγραμμα Erasmus+
- Οργανισμούς που επιθυμούν να οργανώσουν περιορισμένο αριθμό δραστηριοτήτων

Σημείωση συμμετοχής στη δράση:

Υποδοχή συμμετεχόντων από άλλη χώρα

οι οργανισμοί μπορούν να συμμετέχουν στο Πρόγραμμα **χωρίς** να υποβάλουν αίτηση, με την υποδοχή συμμετεχόντων (εκπαιδευομένων ή προσωπικού) από οργανισμό-εταίρο άλλης χώρα

ΠΡΟΤΥΠΑ ΠΟΙΟΤΗΤΑΣ ΤΟΥ ΠΡΟΓΡΑΜΜΑΤΟΣ ERASMUS+

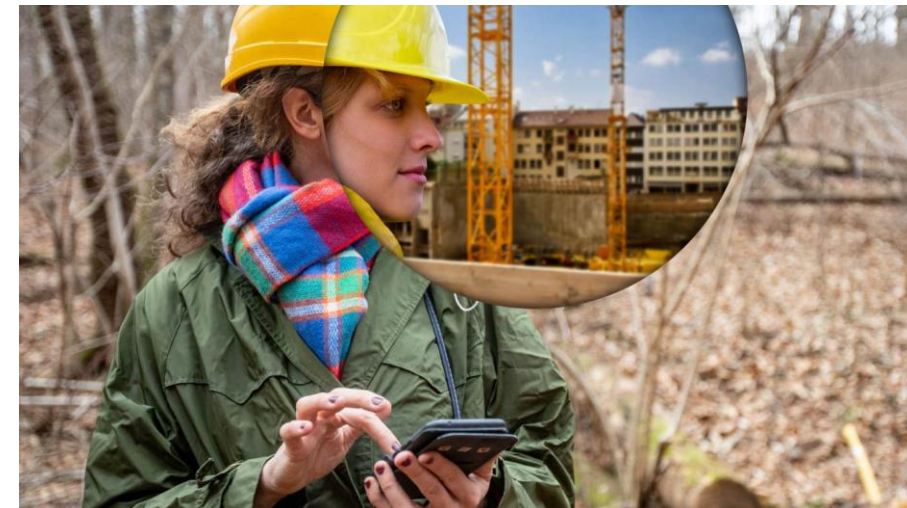
- **Βασικές αρχές**
(π.χ. περιβαλλοντική βιωσιμότητα, δίκαιοι και ίσοι όροι για όλους τους συμμετέχοντες, ψηφιακή εκπαίδευση)
- **Ορθή διαχείριση των δραστηριοτήτων κινητικότητας**
- **Παροχή ποιότητας και υποστήριξης στους συμμετέχοντες**
- **Διάδοση αποτελεσμάτων και γνώσεων σχετικά με το πρόγραμμα.**

ΣΤΟΧΟΙ ΤΗΣ ΔΡΑΣΗΣ

- Βελτίωση της ποιότητας της αρχικής και συνεχούς ΕΕΚ στην Ευρώπη
- Ενίσχυση της ευρωπαϊκής διάστασης της διδασκαλίας και της μάθησης

ΒΑΣΙΚΟΙ ΑΞΟΝΕΣ

- Ένταξη και πολυμορφία
- Περιβαλλοντικά βιώσιμες και υπεύθυνες πρακτικές
- Ψηφιακός μετασχηματισμός στην εκπαίδευση και την κατάρτιση
- Συμμετοχή στον δημοκρατικό βίο



ΕΠΙΛΕΞΙΜΟΙ ΟΡΓΑΝΙΣΜΟΙ

ΑΕΕΚ

Φορείς τυπικής Δευτεροβάθμιας Εκπαίδευσης

π.χ.

- ημερήσια/εσπερινά/πρότυπα ΕΠΑΛ
- Εργαστηριακά Κέντρα,
- Ενιαία Ειδικά Επαγγελματικά Γυμνάσια Λύκεια,

Φορείς Μεταδευτεροβάθμιας Εκπαίδευσης αρχικής επαγγελματικής κατάρτισης

- Δημόσια/ιδιωτικά ΙΕΚ,
- πειραματικά/θεματικά ΙΕΚ,
- Κολλέγια
- ΕΠΑΣ ΟΑΕΔ και άλλων Υπουργείων

ΣΕΕΚ

Φορείς Συνεχιζόμενης Επαγγελματικής Κατάρτισης

π.χ.

- ΚΔΒΜ επιπέδου 1 και 2
- Επιμελητήρια
- ΚΠΑ του ΟΑΕΔ
- Εταιρείες παροχής εκπαιδευτικών προγραμμάτων και εκπαιδευτικών σεμιναρίων

Σημείωση:

Οι διαπιστευμένοι οργανισμοί στον τομέα της ΕΕΚ δεν είναι επιλέξιμοι

- Δημόσιες Τοπικές και Περιφερειακές αρχές
- Φορείς Δημοσίου και ευρύτερου δημόσιου τομέα με ρόλο α) στη διαμόρφωση προγραμμάτων σπουδών της ΕΕΚ, και β) στην διασφάλιση της ποιότητας παροχής μη τυπικής εκπαίδευσης, παροχής υπηρεσιών επαγγελματικού προσανατολισμού και συμβουλευτικής

ΠΩΣ ΒΡΙΣΚΩ ΕΤΑΙΡΟΥΣ;



<https://epale.ec.europa.eu/el>



https://ec.europa.eu/programmes/erasmus-plus/projects_en



eTwinning



Η Κοινότητα των Σχολείων της Ευρώπης

<https://www.etwinning.net/en/pub/index.htm>

1. ΤΟΜΕΑΣ ΕΠΑΓΓΕΛΜΑΤΙΚΗΣ ΕΚΠΑΙΔΕΥΣΗΣ ΚΑΙ ΚΑΤΑΡΤΙΣΗΣ

Βραχυπρόθεσμα Σχέδια (ΚΑ122) για την κινητικότητα εκπαιδευομένων και προσωπικού οργανισμών ΕΕΚ

ΠΡΟΘΕΣΜΙΑ ΥΠΒΟΛΗΣ ΑΙΤΗΣΕΩΝ: 23 Φεβρουαρίου (13:00).

Δεν θα υπάρξει 2^{ος} γύρος υποβολής αιτήσεων για το 2022

ΗΜΕΡΟΜΗΝΙΑ ΕΝΑΡΞΗΣ ΣΧΕΔΙΩΝ: 1^η Ιουνίου 2022 – 31^η Δεκεμβρίου 2022

ΔΙΑΡΚΕΙΑ ΣΧΕΔΙΩΝ: 6 – 18 μήνες

ΑΡΙΘΜΟΣ ΑΙΤΗΣΕΩΝ ΑΝΑ ΟΡΓΑΝΙΣΜΟ: Μία μόνο αίτηση για ένα βραχυπρόθεσμο σχέδιο στον τομέα της ΕΕΚ.

ΑΡΙΘΜΟΣ ΣΥΜΜΕΤΕΧΟΝΤΩΝ ΣΤΟ ΣΧΕΔΙΟ: έως 30 συμμετέχοντες
Δεν λαμβάνονται υπόψη οι προπαρασκευαστικές επισκέψεις και η συμμετοχή συνοδών

ΣΗΜΕΙΩΣΗ:

Το πολύ 3 επιχορηγήσεις για βραχυπρόθεσμα σχέδια (ΚΑ122) στον τομέα της ΕΕΚ, εντός περιόδου 5 διαδοχικών ετών. Οι επιχορηγήσεις τις περιόδου 2014-2020 δεν λαμβάνονται υπόψη.

ΕΠΙΛΕΞΙΜΕΣ ΔΡΑΣΤΗΡΙΟΤΗΤΕΣ

ΚΙΝΗΤΙΚΟΤΗΤΑ ΠΡΟΣΩΠΙΚΟΥ

ΤΥΠΟΣ ΔΡΑΣΤΗΡΙΟΤΗΤΑΣ	ΔΙΑΡΚΕΙΑ ΦΥΣΙΚΗΣ ΠΑΡΟΥΣΙΑΣ
Παρακολούθηση εργασίας	2 έως 60 ημέρες
Εργασίες διδασκαλίας ή κατάρτισης	2 έως 365 ημέρες
Μαθήματα και κατάρτιση	2 έως 30 ημέρες (κατά το μέγιστο 10 ημέρες διδάκτρων ανά συμμετέχοντα)

ΣΗΜΕΙΩΣΗ:

Η κινητικότητα με φυσική παρουσία μπορεί να συνδυαστεί με εικονικές δραστηριότητες

ΕΠΙΛΕΞΙΜΟΙ ΣΥΜΜΕΤΕΧΟΝΤΕΣ

Εκπαιδευτικοί/Εκπαιδευτές/Εμπειρογνώμονες και μη διδακτικό προσωπικό που εργάζονται στον τομέα της ΑΕΕΚ και ΣΕΕΚ

ΕΠΙΛΕΞΙΜΟΙ ΤΟΠΟΙ

Το εξωτερικό:
σε κράτος μέλος της ΕΕ και σε τρίτη χώρα συνδεδεμένη με το πρόγραμμα.

ΕΠΙΛΕΞΙΜΕΣ ΔΡΑΣΤΗΡΙΟΤΗΤΕΣ

ΚΙΝΗΤΙΚΟΤΗΤΑ ΕΚΠΑΙΔΕΥΟΜΕΝΩΝ

ΤΥΠΟΣ ΔΡΑΣΤΗΡΙΟΤΗΤΑΣ	ΔΙΑΡΚΕΙΑ ΦΥΣΙΚΗΣ ΠΑΡΟΥΣΙΑΣ
Συμμετοχή σε διαγωνισμούς δεξιοτήτων ΕΕΚ	1 έως 10 ημέρες
Βραχυχρόνια μαθησιακή κινητικότητα σπουδαστών ΕΕΚ	10* έως 89 ημέρες
Μακροχρόνια μαθησιακή κινητικότητα σπουδαστών ΕΕΚ (ErasmusPro)	90 έως 365 ημέρες

ΣΗΜΕΙΩΣΗ:

Η κινητικότητα με φυσική παρουσία μπορεί να συνδυαστεί με εικονικές δραστηριότητες

*Ελάχιστη διάρκεια για συμμετέχοντες με λιγότερες ευκαιρίες: 2 ημέρες

ΕΠΙΛΕΞΙΜΟΙ ΣΥΜΜΕΤΕΧΟΝΤΕΣ

Εκπαιδευόμενοι/Μαθητευόμενοι που είναι εγγεγραμμένοι σε επιλέξιμο πρόγραμμα ΑΕΕΚ και ΣΕΕΚ

ΕΠΙΛΕΞΙΜΟΙ ΤΟΠΟΙ

Το εξωτερικό:

- σε κράτος μέλος της ΕΕ
- σε τρίτη χώρα συνδεδεμένη με το πρόγραμμα.

1. ΤΟΜΕΑΣ ΕΠΑΓΓΕΛΜΑΤΙΚΗΣ ΕΚΠΑΙΔΕΥΣΗΣ ΚΑΙ ΚΑΤΑΡΤΙΣΗΣ

Βραχυπρόθεσμα Σχέδια (ΚΑ122) για την κινητικότητα εκπαιδευομένων και προσωπικού οργανισμών ΕΕΚ

ΕΠΙΛΕΞΙΜΕΣ ΔΡΑΣΤΗΡΙΟΤΗΤΕΣ

Άλλες Δραστηριότητες

ΤΥΠΟΣ ΔΡΑΣΤΗΡΙΟΤΗΤΑΣ	ΔΙΑΡΚΕΙΑ	ΕΠΙΛΕΞΙΜΟΙ ΣΥΜΜΕΤΕΧΟΝΤΕΣ
Προσκεκλημένοι εμπειρογνώμονες	2 έως 60 ημέρες	Πρόσωπα από άλλο κράτος μέλος της ΕΕ ή τρίτη χώρα συνδεδεμένη με το πρόγραμμα
Υποδοχή εκπαιδευτικών και εκπαιδευτών για σκοπούς κατάρτισης	10 έως 365 ημέρες	Άτομα εγγεγραμμένα σε πρόγραμμα εκπαίδευσης εκπαιδευτικών ή έχουν αποφοιτήσει προσφάτως από αυτό (ή παρόμοιο εκπαιδευτικό πρόγραμμα) σε άλλο μέλος της ΕΕ ή σε Τρίτη χώρα συνδεδεμένη με το πρόγραμμα
Προπαρασκευαστικές επισκέψεις	δεν ορίζεται συγκεκριμένη διάρκεια	<ul style="list-style-type: none"> Άτομα επιλέξιμα για δραστηριότητες προσωπικού Συμμετέχοντες σε μακροχρόνια μαθησιακή κινητικότητα (ErasmusPro) Συμμετέχοντες με λιγότερες ευκαιρίες σε οποιαδήποτε είδους δραστηριότητα

ΕΠΙΛΕΞΙΜΟΙ ΤΟΠΟΙ (προπαρασκευαστικών επισκέψεων)

Το εξωτερικό:

- σε κράτος μέλος της ΕΕ
- σε τρίτη χώρα συνδεδεμένη με το πρόγραμμα.

ΚΑΝΟΝΕΣ ΧΡΗΜΑΤΟΔΟΤΗΣΗΣ

ΚΑΤΗΓΟΡΙΑ ΠΡΟΫΠΟΛΟΓΙΣΜΟΥ	ΠΟΣΟ ΧΡΗΜΑΤΟΔΟΤΗΣΗΣ
Οργανωτικές δαπάνες	<p>100€</p> <ul style="list-style-type: none">Ανά συμμετέχοντα σε δραστηριότητα κινητικότητας προσωπικού για μαθήματα και κατάρτισηΑνά προσκεκλημένο εμπειρογνώμοναΑνά εκπαιδευτικό ή εκπαιδευτή που υποδέχεται ο οργανισμός για σκοπούς κατάρτισηςΑνά συμμετέχοντα σε διαγωνισμούς δεξιοτήτων ΕΕΚ <p>350€ (έως 100 συμμετέχοντες), 200€ (μετά τους 100 πρώτους συμμετέχοντες στον ίδιο τύπο δραστηριότητας)</p> <ul style="list-style-type: none">Ανά συμμετέχοντα σε βραχυχρόνιες μαθησιακές κινητικότητες σπουδαστών ΕΕΚΑνά συμμετέχοντα σε δραστηριότητες κινητικότητας προσωπικού για παρακολούθηση εργασίας και διδασκαλία ή εργασίες κατάρτισης <p>500€</p> <ul style="list-style-type: none">Ανά συμμετέχοντα σε μακροχρόνια μαθησιακή κινητικότητα σπουδαστών ΕΕΚ (ErasmusPro)Ανά συμμετέχοντα σε οποιαδήποτε δραστηριότητα με τρίτες χώρες που δεν είναι συνδεδεμένες με το πρόγραμμα

ΚΑΝΟΝΕΣ ΧΡΗΜΑΤΟΔΟΤΗΣΗΣ

ΚΑΤΗΓΟΡΙΑ ΠΡΟΫΠΟΛΟΓΙΣΜΟΥ	ΠΟΣΟ ΧΡΗΜΑΤΟΔΟΤΗΣΗΣ		
	Απόσταση μετακίνησης	Συνήθης μετακίνηση	Πράσινη μετακίνηση
Δαπάνες μετακίνησης	10 - 99 χλμ.	23 €	-
	100 - 499 χλμ.	180 €	210 €
	500 - 1.999 χλμ.	275 €	320 €
	2.000 – 2.999 χλμ.	360 €	410 €
	3.000 – 3.999 χλμ.	530€	610 €
	4.000 – 7.999 χλμ.	820 €	-
	8.000 χλμ. και άνω	1.500 €	-

ΚΑΝΟΝΕΣ ΧΡΗΜΑΤΟΔΟΤΗΣΗΣ

ΚΑΤΗΓΟΡΙΑ ΠΡΟΫΠΟΛΟΓΙΣΜΟΥ	ΠΟΣΟ ΧΡΗΜΑΤΟΔΟΤΗΣΗΣ				
		ΠΡΟΣΩΠΙΚΟ		ΣΠΟΥΔΑΣΤΕΣ ΕΕΚ	
Ατομικές δαπάνες	Χώρα Υποδοχής	Ημερήσιο ποσό σε Ευρώ (1-14 ημέρες)	Ημερήσιο ποσό σε Ευρώ (15η ημέρα έως 365η)	Ημερήσιο ποσό σε Ευρώ (1-14 ημέρες)	Ημερήσιο ποσό σε Ευρώ (15η ημέρα έως 365η)
	GROUP 1 (π.χ. ΝΟΡΒΗΓΙΑ)	144 €	101 €	120 €	84 €
	GROUP 2 (π.χ. ΙΣΠΑΝΙΑ)	128 €	90 €	104 €	73 €
	GROUP 3 (π.χ. ΡΟΥΜΑΝΙΑ)	112 €	78 €	88 €	62 €

ΚΑΝΟΝΕΣ ΧΡΗΜΑΤΟΔΟΤΗΣΗΣ

ΚΑΤΗΓΟΡΙΑ ΠΡΟΫΠΟΛΟΓΙΣΜΟΥ	ΠΟΣΟ ΧΡΗΜΑΤΟΔΟΤΗΣΗΣ
Στήριξη για την ένταξη	100 € ανά συμμετέχοντα με λιγότερες ευκαιρίες 100% των επιλέξιμων δαπανών
Προπαρασκευαστικές Επισκέψεις	575 € ανά συμμετέχοντα (ανώτατο όριο 3 συμμετέχοντες ανά επίσκεψη)
Δίδακτρα για τα μαθήματα	80 € ανά συμμετέχοντα ανά ημέρα (800 € ανώτατο όριο για δίδακτρα ανά μεμονωμένο μέλος του προσωπικού)
Γλωσσική υποστήριξη	150 € ανά συμμετέχοντα για γλώσσες που δεν υποστηρίζονται από την πλατφόρμα OLS Επιπλέον: Ενισχυμένη γλωσσική υποστήριξη ύψους 150 EUR ανά συμμετέχοντα στο ErasmusPro
Έκτακτες δαπάνες	Δαπάνες οικονομικής εγγύησης: 80% των επιλέξιμων δαπανών Υψηλές δαπάνες μετακίνησης: 80% των επιλέξιμων δαπανών Άδειες παραμονής, εμβολιασμοί, ιατρικές βεβαιώσεις: 100% των επιλέξιμων δαπανών

ΚΡΙΤΗΡΙΑ ΠΟΙΟΤΙΚΗΣ ΑΞΙΟΛΟΓΗΣΗΣ

ΚΡΙΤΗΡΙΑ ΠΟΙΟΤΙΚΗΣ ΑΞΙΟΛΟΓΗΣΗΣ

- Τουλάχιστον 60 επί συνόλου 100 βαθμών
- Τουλάχιστον το ήμισυ της μέγιστης βαθμολογίας σε κάθε μια από τις τρεις κατηγορίες κριτηρίων χορήγησης

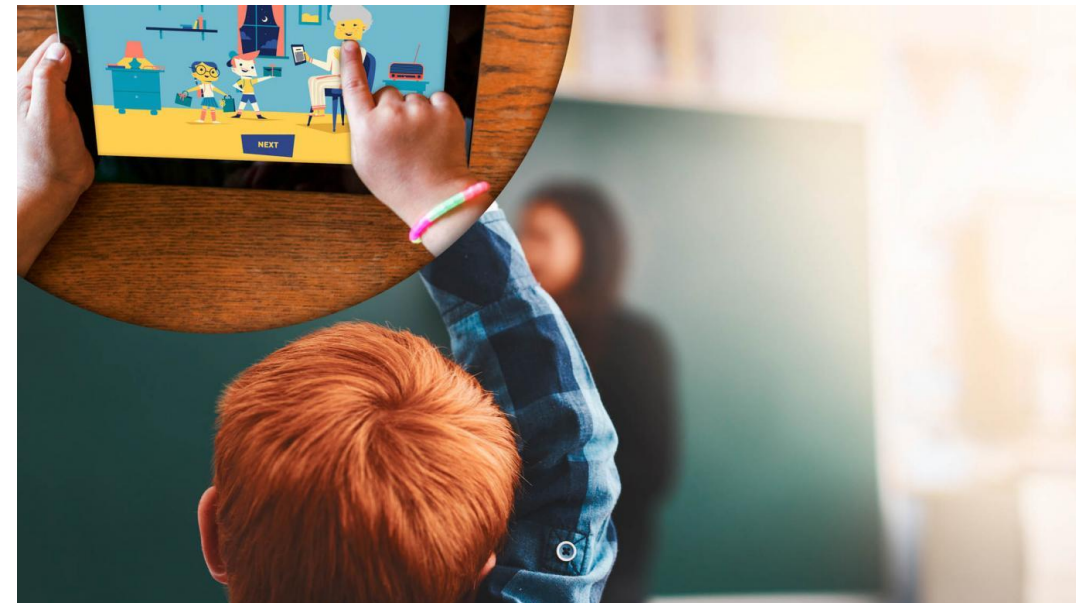
ΚΡΙΤΗΡΙΟ	ΜΕΓΙΣΤΗ ΒΑΘΜΟΛΟΓΙΑ
ΣΥΝΑΦΕΙΑ	30 ΒΑΘΜΟΙ
ΠΟΙΟΤΗΤΑ ΣΧΕΔΙΑΣΜΟΥ ΤΟΥ ΣΧΕΔΙΟΥ	40 ΒΑΘΜΟΙ
ΠΟΙΟΤΗΤΑ ΤΩΝ ΔΡΑΣΕΩΝ ΠΑΡΑΚΟΛΟΥΘΗΣΗΣ	30 ΒΑΘΜΟΙ

ΣΤΟΧΟΙ ΤΗΣ ΔΡΑΣΗΣ

- Ενίσχυση της ευρωπαϊκής διάστασης της διδασκαλίας και της μάθησης
- Βελτίωση της ποιότητας της διδασκαλίας και της μάθησης στη σχολική εκπαίδευση
- Συμβολή στη δημιουργία του Ευρωπαϊκού Χώρου Εκπαίδευσης

ΒΑΣΙΚΟΙ ΑΞΟΝΕΣ

- Ένταξη και πολυμορφία
- Περιβαλλοντικά βιώσιμες και υπεύθυνες πρακτικές
- Ψηφιακός μετασχηματισμός στην εκπαίδευση και την κατάρτιση
- Συμμετοχή στον δημοκρατικό βίο



ΕΠΙΛΕΞΙΜΟΙ ΟΡΓΑΝΙΣΜΟΙ

Σχολεία (δημόσια & ιδιωτικά) προσχολικού/πρωτοβάθμιου/δευτεροβάθμιου επιπέδου

π.χ.

- Νηπιαγωγεία
- Δημοτικά/γυμνάσια σχολεία/λύκεια
- Μειονοτικά Δημοτικά Σχολεία
- Πρότυπα Γυμνάσια
- Ε.Ε.Ε.ΕΚ.
- Γυμνάσια, Λύκεια που λειτουργούν στα καταστήματα Κράτησης
- ΕΠΑΛ
- Ελληνικά Σχολεία Ιδρύματα εξωτερικού

Δημόσιες Τοπικές και Περιφερειακές αρχές

- Περιφερειακές Διευθύνσεις Πρωτοβάθμιας/Δευτεροβάθμιας Εκπαίδευσης
- Διευθύνσεις Πρωτοβάθμιας/Δευτεροβάθμιας Εκπαίδευσης

Σημείωση:

Οι διαπιστευμένοι οργανισμοί στον τομέα της Σχολικής Εκπαίδευσης δεν είναι επιλέξιμοι

ΠΩΣ ΒΡΙΣΚΩ ΕΤΑΙΡΟΥΣ;

eTwinning



<https://www.etwinning.net/en/pub/index.htm>



https://ec.europa.eu/programmes/erasmus-plus/projects_en



Πύλη Σχολικής Εκπαίδευσης



<https://www.schooleducationgateway.eu/el/pub/index.htm>

ΠΡΟΘΕΣΜΙΑ ΥΠΒΟΛΗΣ ΑΙΤΗΣΕΩΝ: 23 Φεβρουαρίου (13:00).

Δεν θα υπάρξει 2^{ος} γύρος υποβολής αιτήσεων για το 2022

ΗΜΕΡΟΜΗΝΙΑ ΕΝΑΡΞΗΣ ΣΧΕΔΙΩΝ: 1^η Ιουνίου 2022 – 31^η Δεκεμβρίου 2022

ΔΙΑΡΚΕΙΑ ΣΧΕΔΙΩΝ: 6 – 18 μήνες

ΑΡΙΘΜΟΣ ΑΙΤΗΣΕΩΝ ΑΝΑ ΟΡΓΑΝΙΣΜΟ: Μία μόνο αίτηση για ένα βραχυπρόθεσμο σχέδιο στον τομέα της Σχολικής Εκπαίδευσης

ΑΡΙΘΜΟΣ ΣΥΜΜΕΤΕΧΟΝΤΩΝ ΣΤΟ ΣΧΕΔΙΟ: έως 30 συμμετέχοντες
Δεν λαμβάνονται υπόψη οι προπαρασκευαστικές επισκέψεις και η συμμετοχή συνοδών

ΣΗΜΕΙΩΣΗ:

Το πολύ 3 επιχορηγήσεις για βραχυπρόθεσμα σχέδια (ΚΑ122) στον τομέα της Σχολικής Εκπαίδευσης, εντός περιόδου 5 διαδοχικών ετών. Οι επιχορηγήσεις τις περιόδου 2014-2020 δεν λαμβάνονται υπόψη.

ΕΠΙΛΕΞΙΜΕΣ ΔΡΑΣΤΗΡΙΟΤΗΤΕΣ

ΚΙΝΗΤΙΚΟΤΗΤΑ ΠΡΟΣΩΠΙΚΟΥ

ΤΥΠΟΣ ΔΡΑΣΤΗΡΙΟΤΗΤΑΣ	ΔΙΑΡΚΕΙΑ ΦΥΣΙΚΗΣ ΠΑΡΟΥΣΙΑΣ
Παρακολούθηση εργασίας	2 έως 60 ημέρες
Εργασίες διδασκαλίας ή κατάρτισης	2 έως 365 ημέρες
Μαθήματα και κατάρτιση	2 έως 30 ημέρες (κατά το μέγιστο 10 ημέρες διδάκτρων ανά συμμετέχοντα)

ΣΗΜΕΙΩΣΗ:

Η κινητικότητα με φυσική παρουσία μπορεί να συνδυαστεί με εικονικές δραστηριότητες

ΕΠΙΛΕΞΙΜΟΙ ΣΥΜΜΕΤΕΧΟΝΤΕΣ

Εκπαιδευτικοί/διευθυντές σχολείων/εμπειρογνώμονες και μη διδακτικό προσωπικό που εργάζεται στον τομέα της Σχολικής Εκπαίδευσης

ΕΠΙΛΕΞΙΜΟΙ ΤΟΠΟΙ

Το εξωτερικό:
σε κράτος μέλος της ΕΕ και σε τρίτη χώρα συνδεδεμένη με το πρόγραμμα.

ΕΠΙΛΕΞΙΜΕΣ ΔΡΑΣΤΗΡΙΟΤΗΤΕΣ

ΚΙΝΗΤΙΚΟΤΗΤΑ ΕΚΠΑΙΔΕΥΟΜΕΝΩΝ

ΤΥΠΟΣ ΔΡΑΣΤΗΡΙΟΤΗΤΑΣ	ΔΙΑΡΚΕΙΑ ΦΥΣΙΚΗΣ ΠΑΡΟΥΣΙΑΣ
Ομαδική κινητικότητα μαθητών σχολείου	2 έως 30 ημέρες (τουλάχιστον 2 μαθητές ανά ομάδα)
Βραχυχρόνια μαθησιακή κινητικότητα μαθητών σχολείου	10* έως 29 ημέρες
Μακροχρόνια μαθησιακή κινητικότητα μαθητών σχολείου	30 έως 365 ημέρες

*Ελάχιστη διάρκεια για συμμετέχοντες με λιγότερες ευκαιρίες: 2 ημέρες

ΕΠΙΛΕΞΙΜΟΙ ΤΟΠΟΙ

Το εξωτερικό**:

- σε κράτος μέλος της ΕΕ
- σε τρίτη χώρα συνδεδεμένη με το πρόγραμμα.
- στην έδρα ενός θεσμικού οργάνου της Ευρωπαϊκής Ένωσης***

**σε σχολείο υποδοχής για την ομαδική κινητικότητα μαθητών σχολείου

***ισχύει για την ομαδική κινητικότητα

ΣΗΜΕΙΩΣΕΙΣ:

Η κινητικότητα με φυσική παρουσία μπορεί να συνδυαστεί με εικονικές δραστηριότητες

Στις ομαδικές δραστηριότητες πρέπει να συμμετέχουν μαθητές από τουλάχιστον 2 κράτη μέλη της ΕΕ ή τρίτες χώρες συνδεδεμένες με το πρόγραμμα

ΕΠΙΛΕΞΙΜΟΙ ΣΥΜΜΕΤΕΧΟΝΤΕΣ

Οι συμμετέχοντες μαθητές θα πρέπει να είναι εγγεγραμμένοι σε εκπαιδευτικό πρόγραμμα στο σχολείο αποστολής

ΕΠΙΛΕΞΙΜΕΣ ΔΡΑΣΤΗΡΙΟΤΗΤΕΣ

Άλλες Δραστηριότητες

ΤΥΠΟΣ ΔΡΑΣΤΗΡΙΟΤΗΤΑΣ	ΔΙΑΡΚΕΙΑ	ΕΠΙΛΕΞΙΜΟΙ ΣΥΜΜΕΤΕΧΟΝΤΕΣ
Προσκεκλημένοι εμπειρογνώμονες	2 έως 60 ημέρες	Πρόσωπα από άλλο κράτος μέλος της ΕΕ ή τρίτη χώρα συνδεδεμένη με το πρόγραμμα
Υποδοχή εκπαιδευτικών και εκπαιδευτών για σκοπούς κατάρτισης	10 έως 365 ημέρες	Άτομα εγγεγραμμένα σε πρόγραμμα εκπαίδευσης εκπαιδευτικών ή έχουν αποφοιτήσει προσφάτως από αυτό (ή παρόμοιο εκπαιδευτικό πρόγραμμα) σε άλλο μέλος της ΕΕ ή σε Τρίτη χώρα συνδεδεμένη με το πρόγραμμα
Προπαρασκευαστικές επισκέψεις	δεν ορίζεται συγκεκριμένη διάρκεια	<ul style="list-style-type: none">• Άτομα επιλέξιμα για δραστηριότητες προσωπικού• Συμμετέχοντες σε μακροχρόνια μαθησιακή κινητικότητα• Συμμετέχοντες με λιγότερες ευκαιρίες σε οποιαδήποτε είδους δραστηριότητα

ΕΠΙΛΕΞΙΜΟΙ ΤΟΠΟΙ (προπαρασκευαστικών επισκέψεων)

Το εξωτερικό:

- σε κράτος μέλος της ΕΕ
- σε τρίτη χώρα συνδεδεμένη με το πρόγραμμα.

ΚΑΝΟΝΕΣ ΧΡΗΜΑΤΟΔΟΤΗΣΗΣ

ΚΑΤΗΓΟΡΙΑ ΠΡΟΫΠΟΛΟΓΙΣΜΟΥ	ΠΟΣΟ ΧΡΗΜΑΤΟΔΟΤΗΣΗΣ
Οργανωτικές δαπάνες	<p>100€</p> <ul style="list-style-type: none">• Ανά μαθητή (ομαδική κινητικότητα) έως 1.000€ ανά ομάδα• Ανά συμμετέχοντα σε δραστηριότητα κινητικότητας προσωπικού για μαθήματα και κατάρτιση• Ανά προσκεκλημένο εμπειρογνώμονα• Ανά εκπαιδευτικό ή εκπαιδευτή που υποδέχεται ο οργανισμός για σκοπούς κατάρτισης <p>350€ (έως 100 συμμετέχοντες), 200€ (μετά τους 100 πρώτους συμμετέχοντες στον ίδιο τύπο δραστηριότητας)</p> <ul style="list-style-type: none">• Ανά συμμετέχοντα σε βραχυχρόνιες μαθησιακές κινητικότητες μαθητών• Ανά συμμετέχοντα σε δραστηριότητες κινητικότητας προσωπικού για παρακολούθηση εργασίας και διδασκαλία ή εργασίες κατάρτισης <p>500€</p> <ul style="list-style-type: none">• Ανά συμμετέχοντα σε μακροχρόνια μαθησιακή κινητικότητα μαθητών

ΚΑΝΟΝΕΣ ΧΡΗΜΑΤΟΔΟΤΗΣΗΣ

ΚΑΤΗΓΟΡΙΑ ΠΡΟΫΠΟΛΟΓΙΣΜΟΥ	ΠΟΣΟ ΧΡΗΜΑΤΟΔΟΤΗΣΗΣ		
	Απόσταση μετακίνησης	Συνήθης μετακίνηση	Πράσινη μετακίνηση
Δαπάνες μετακίνησης	10 - 99 χλμ.	23 €	-
	100 - 499 χλμ.	180 €	210 €
	500 - 1.999 χλμ.	275 €	320 €
	2.000 – 2.999 χλμ.	360 €	410 €
	3.000 – 3.999 χλμ.	530€	610 €
	4.000 – 7.999 χλμ.	820 €	-
	8.000 χλμ. και άνω	1.500 €	-

ΚΑΝΟΝΕΣ ΧΡΗΜΑΤΟΔΟΤΗΣΗΣ

ΚΑΤΗΓΟΡΙΑ ΠΡΟΫΠΟΛΟΓΙΣΜΟΥ	ΠΟΣΟ ΧΡΗΜΑΤΟΔΟΤΗΣΗΣ				
		ΠΡΟΣΩΠΙΚΟ		ΜΑΘΗΤΕΣ	
Ατομικές δαπάνες	Χώρα Υποδοχής	Ημερήσιο ποσό σε Ευρώ (1-14 ημέρες)	Ημερήσιο ποσό σε Ευρώ (15 ^η ημέρα έως 365 ^η)	Ημερήσιο ποσό σε Ευρώ (1-14 ημέρες)	Ημερήσιο ποσό σε Ευρώ (15 ^η ημέρα έως 365 ^η)
	GROUP 1 (π.χ. ΝΟΡΒΗΓΙΑ)	144 €	101 €	80 €	56 €
	GROUP 2 (π.χ. ΙΣΠΑΝΙΑ)	128 €	90 €	70 €	49 €
	GROUP 3 (π.χ. ΡΟΥΜΑΝΙΑ)	112 €	78 €	60 €	42 €

ΚΑΝΟΝΕΣ ΧΡΗΜΑΤΟΔΟΤΗΣΗΣ

ΚΑΤΗΓΟΡΙΑ ΠΡΟΫΠΟΛΟΓΙΣΜΟΥ	ΠΟΣΟ ΧΡΗΜΑΤΟΔΟΤΗΣΗΣ
Στήριξη για την ένταξη	100 € ανά συμμετέχοντα με λιγότερες ευκαιρίες 100% των επιλέξιμων δαπανών
Προπαρασκευαστικές Επισκέψεις	575 € ανά συμμετέχοντα (ανώτατο όριο 3 συμμετέχοντες ανά επίσκεψη)
Δίδακτρα για τα μαθήματα	80 € ανά συμμετέχοντα ανά ημέρα (800 € ανώτατο όριο για δίδακτρα ανά μεμονωμένο μέλος του προσωπικού)
Γλωσσική υποστήριξη	150 € ανά συμμετέχοντα για γλώσσες που δεν υποστηρίζονται από την πλατφόρμα OLS Επιπλέον: Ενισχυμένη γλωσσική υποστήριξη ύψους 150 EUR ανά συμμετέχοντα σε μακροχρόνια μαθησιακή κινητικότητα
Έκτακτες δαπάνες	Δαπάνες οικονομικής εγγύησης: 80% των επιλέξιμων δαπανών Υψηλές δαπάνες μετακίνησης: 80% των επιλέξιμων δαπανών Άδειες παραμονής, εμβολιασμοί, ιατρικές βεβαιώσεις: 100% των επιλέξιμων δαπανών

ΚΡΙΤΗΡΙΑ ΠΟΙΟΤΙΚΗΣ ΑΞΙΟΛΟΓΗΣΗ

- Τουλάχιστον 60 επί συνόλου 100 βαθμών
- Τουλάχιστον το ήμισυ της μέγιστης βαθμολογίας σε κάθε μια από τις τρεις κατηγορίες κριτηρίων χορήγησης

ΚΡΙΤΗΡΙΟ	ΜΕΓΙΣΤΗ ΒΑΘΜΟΛΟΓΙΑ
ΣΥΝΑΦΕΙΑ	30 ΒΑΘΜΟΙ
ΠΟΙΟΤΗΤΑ ΣΧΕΔΙΑΣΜΟΥ ΤΟΥ ΣΧΕΔΙΟΥ	40 ΒΑΘΜΟΙ
ΠΟΙΟΤΗΤΑ ΤΩΝ ΔΡΑΣΕΩΝ ΠΑΡΑΚΟΛΟΥΘΗΣΗΣ	30 ΒΑΘΜΟΙ

ΣΤΟΧΟΙ ΤΗΣ ΔΡΑΣΗΣ (ενδεικτικά)

- Ενίσχυση της ευρωπαϊκής διάστασης της διδασκαλίας και της μάθησης
- Βελτίωση της ποιότητας της τυπικής, άτυπης και μη τυπικής εκπαίδευσης ενηλίκων στην Ευρώπη
- Ενίσχυση της συμμετοχής ενηλίκων κάθε ηλικίας και κοινωνικοοικονομικού υπόβαθρου στην εκπαίδευση ενηλίκων

ΒΑΣΙΚΟΙ ΑΞΟΝΕΣ

- Ένταξη και πολυμορφία
- Περιβαλλοντικά βιώσιμες και υπεύθυνες πρακτικές
- Ψηφιακός μετασχηματισμός στην εκπαίδευση και την κατάρτιση
- Συμμετοχή στον δημοκρατικό βίο
- Ανάπτυξη βασικών ικανοτήτων



ΕΠΙΛΕΞΙΜΟΙ ΟΡΓΑΝΙΣΜΟΙ

Οργανισμοί που
παρέχουν τυπική, άτυπη
και μη τυπική εκπαίδευση
ενηλίκων

Οργανισμοί κοινωνικών
υπηρεσιών

Οργανισμοί για
ενήλικες
εκπαιδευομένους
με ειδικές ανάγκες

Σχολή/Ινστιτούτο/Κέντρο
/Ένωση Εκπαίδευσης
Ενηλίκων

Δημόσιος Φορέας σε
τοπικό, περιφερειακό ή
εθνικό επίπεδο

Π.χ. ΣΔΕ, Μη Κερδοσκοπικές Οργανώσεις, Μουσεία, βιβλιοθήκες, Ανθρωπιστικά Κέντρα, Ερευνητικά Κέντρα, ΚΔΒΜ Δήμων, ΚΠΕ, Σωφρονιστικά Ιδρύματα

Σημείωση:

Οι διαπιστευμένοι οργανισμοί στον τομέα της
Εκπαίδευσης Εκπαίδευσης δεν είναι επιλέξιμοι

ΠΩΣ ΒΡΙΣΚΩ ΕΤΑΙΡΟΥΣ;

ΕΡΑΛΕ



Προηγούμενες
συνεργασίες

https://ec.europa.eu/programmes/erasmus-plus/projects_en

<https://epale.ec.europa.eu/el>

ΠΡΟΘΕΣΜΙΑ ΥΠΒΟΛΗΣ ΑΙΤΗΣΕΩΝ: 23 Φεβρουαρίου (13:00).

Δεν θα υπάρξει 2^{ος} γύρος υποβολής αιτήσεων για το 2022

ΗΜΕΡΟΜΗΝΙΑ ΕΝΑΡΞΗΣ ΣΧΕΔΙΩΝ: 1^η Ιουνίου 2022 – 31^η Δεκεμβρίου 2022

ΔΙΑΡΚΕΙΑ ΣΧΕΔΙΩΝ: 6 – 18 μήνες

ΑΡΙΘΜΟΣ ΑΙΤΗΣΕΩΝ ΑΝΑ ΟΡΓΑΝΙΣΜΟ: Μία μόνο αίτηση για ένα βραχυπρόθεσμο σχέδιο στον τομέα της Εκπαίδευσης Ενηλίκων.

ΑΡΙΘΜΟΣ ΣΥΜΜΕΤΕΧΟΝΤΩΝ ΣΤΟ ΣΧΕΔΙΟ: έως 30 συμμετέχοντες
Δεν λαμβάνονται υπόψη οι προπαρασκευαστικές επισκέψεις και η συμμετοχή συνοδών

ΣΗΜΕΙΩΣΗ:

Το πολύ 3 επιχορηγήσεις για βραχυπρόθεσμα σχέδια (ΚΑ122) στον τομέα της Σχολικής Εκπαίδευσης, εντός περιόδου 5 διαδοχικών ετών. Οι επιχορηγήσεις τις περιόδου 2014-2020 δεν λαμβάνονται υπόψη.

ΕΠΙΛΕΞΙΜΕΣ ΔΡΑΣΤΗΡΙΟΤΗΤΕΣ

ΚΙΝΗΤΙΚΟΤΗΤΑ ΠΡΟΣΩΠΙΚΟΥ

ΤΥΠΟΣ ΔΡΑΣΤΗΡΙΟΤΗΤΑΣ	ΔΙΑΡΚΕΙΑ ΦΥΣΙΚΗΣ ΠΑΡΟΥΣΙΑΣ
Παρακολούθηση εργασίας	2 έως 60 ημέρες
Εργασίες διδασκαλίας ή κατάρτισης	2 έως 365 ημέρες
Μαθήματα και κατάρτιση	2 έως 30 ημέρες (κατά το μέγιστο 10 ημέρες διδάκτρων ανά συμμετέχοντα)

ΣΗΜΕΙΩΣΗ:

Η κινητικότητα με φυσική παρουσία μπορεί να συνδυαστεί με εικονικές δραστηριότητες

ΕΠΙΛΕΞΙΜΟΙ ΣΥΜΜΕΤΕΧΟΝΤΕΣ

Εκπαιδευτικοί/Εκπαιδευτές/Εμπειρογνώμονες και μη διδακτικό προσωπικό που εργάζεται στον τομέα της Εκπαίδευσης Ενηλίκων

ΕΠΙΛΕΞΙΜΟΙ ΤΟΠΟΙ

Το εξωτερικό:
σε κράτος μέλος της ΕΕ και σε τρίτη χώρα συνδεδεμένη με το πρόγραμμα.

ΕΠΙΛΕΞΙΜΕΣ ΔΡΑΣΤΗΡΙΟΤΗΤΕΣ

ΚΙΝΗΤΙΚΟΤΗΤΑ ΕΚΠΑΙΔΕΥΟΜΕΝΩΝ

ΤΥΠΟΣ ΔΡΑΣΤΗΡΙΟΤΗΤΑΣ	ΔΙΑΡΚΕΙΑ ΦΥΣΙΚΗΣ ΠΑΡΟΥΣΙΑΣ
Ομαδική κινητικότητα ενήλικων εκπαιδευομένων	2 έως 30 ημέρες (τουλάχιστον 2 εκπαιδευόμενοι ανά ομάδα)
Ατομική μαθησιακή κινητικότητα εκπαιδευομένων ενηλίκων	2 έως 30 ημέρες

ΣΗΜΕΙΩΣΗ:

Η κινητικότητα με φυσική παρουσία μπορεί να συνδυαστεί με εικονικές δραστηριότητες

Στις ομαδικές δραστηριότητες πρέπει να συμμετέχουν μαθητές από τουλάχιστον 2 κράτη μέλη της ΕΕ ή τρίτες χώρες συνδεδεμένες με το πρόγραμμα

ΕΠΙΛΕΞΙΜΟΙ ΣΥΜΜΕΤΕΧΟΝΤΕΣ

Εκπαιδευόμενοι ενήλικες με λιγότερες ευκαιρίες, ιδίως ενήλικές χαμηλής ειδίκευσης εγγεγραμμένοι σε εκπαιδευτικό πρόγραμμα ενηλίκων στον σχολείο αποστολής

ΕΠΙΛΕΞΙΜΟΙ ΤΟΠΟΙ

Το εξωτερικό:

- σε κράτος μέλος της ΕΕ
- σε τρίτη χώρα συνδεδεμένη με το πρόγραμμα.
- στην έδρα ενός θεσμικού οργάνου της Ευρωπαϊκής Ένωσης (ισχύει για την ομαδική κινητικότητα εκπαιδευομένων ενηλίκων)

ΕΠΙΛΕΞΙΜΕΣ ΔΡΑΣΤΗΡΙΟΤΗΤΕΣ

ΆΛΛΕΣ ΔΡΑΣΤΗΡΙΟΤΗΤΕΣ

ΤΥΠΟΣ ΔΡΑΣΤΗΡΙΟΤΗΤΑΣ	ΔΙΑΡΚΕΙΑ	ΕΠΙΛΕΞΙΜΟΙ ΣΥΜΜΕΤΕΧΟΝΤΕΣ
Προσκεκλημένοι εμπειρογνώμονες	2 έως 60 ημέρες	Πρόσωπα από άλλο κράτος μέλος της ΕΕ ή τρίτη χώρα συνδεδεμένη με το πρόγραμμα
Υποδοχή εκπαιδευτικών και εκπαιδευτών για σκοπούς κατάρτισης	10 έως 365 ημέρες	Άτομα εγγεγραμμένα σε πρόγραμμα εκπαίδευσης εκπαιδευτικών ή έχουν αποφοιτήσει προσφάτως από αυτό (ή παρόμοιο εκπαιδευτικό πρόγραμμα) σε άλλο μέλος της ΕΕ ή σε Τρίτη χώρα συνδεδεμένη με το πρόγραμμα
Προπαρασκευαστικές επισκέψεις	δεν ορίζεται συγκεκριμένη διάρκεια	<ul style="list-style-type: none">Άτομα που συμμετέχουν στην οργάνωση των δραστηριοτήτων του σχεδίου και βρίσκονται σε σχέση εργασίας με τον φορέα αποστολήςΚατ' εξαίρεση συμμετέχοντες με λιγότερες ευκαιρίες

ΕΠΙΛΕΞΙΜΟΙ ΤΟΠΟΙ (προπαρασκευαστικών επισκέψεων)

Το εξωτερικό:

- σε κράτος μέλος της ΕΕ
- σε τρίτη χώρα συνδεδεμένη με το πρόγραμμα.

ΚΑΝΟΝΕΣ ΧΡΗΜΑΤΟΔΟΤΗΣΗΣ

ΚΑΤΗΓΟΡΙΑ ΠΡΟΫΠΟΛΟΓΙΣΜΟΥ	ΠΟΣΟ ΧΡΗΜΑΤΟΔΟΤΗΣΗΣ
Οργανωτικές δαπάνες	<p>100€</p> <ul style="list-style-type: none">• Ανά εκπαιδευόμενο σε ομαδική κινητικότητα• Ανά συμμετέχοντα σε δραστηριότητα κινητικότητας προσωπικού για μαθήματα και κατάρτιση• Ανά προσκεκλημένο εμπειρογνώμονα• Ανά εκπαιδευτικό ή εκπαιδευτή που υποδέχεται ο οργανισμός για σκοπούς κατάρτισης <p>350€ (έως 100 συμμετέχοντες), 200€ (μετά τους 100 πρώτους συμμετέχοντες στον ίδιο τύπο δραστηριότητας)</p> <ul style="list-style-type: none">• Ανά συμμετέχοντα σε ατομική μαθησιακή κινητικότητα εκπαιδευομένων ενηλίκων• Ανά συμμετέχοντα σε δραστηριότητες κινητικότητας προσωπικού για παρακολούθηση εργασίας και διδασκαλία ή εργασίες κατάρτισης

ΚΑΝΟΝΕΣ ΧΡΗΜΑΤΟΔΟΤΗΣΗΣ

ΚΑΤΗΓΟΡΙΑ ΠΡΟΫΠΟΛΟΓΙΣΜΟΥ	ΠΟΣΟ ΧΡΗΜΑΤΟΔΟΤΗΣΗΣ		
	Απόσταση μετακίνησης	Συνήθης μετακίνηση	Πράσινη μετακίνηση
Δαπάνες μετακίνησης	10 - 99 χλμ.	23 €	-
	100 - 499 χλμ.	180 €	210 €
	500 - 1.999 χλμ.	275 €	320 €
	2.000 – 2.999 χλμ.	360 €	410 €
	3.000 – 3.999 χλμ.	530€	610 €
	4.000 – 7.999 χλμ.	820 €	-
	8.000 χλμ. και άνω	1.500 €	-

ΚΑΝΟΝΕΣ ΧΡΗΜΑΤΟΔΟΤΗΣΗΣ

ΚΑΤΗΓΟΡΙΑ ΠΡΟΫΠΟΛΟΓΙΣΜΟΥ	ΠΟΣΟ ΧΡΗΜΑΤΟΔΟΤΗΣΗΣ				
		ΠΡΟΣΩΠΙΚΟ		ΕΚΠΑΙΔΕΥΟΜΕΝΟΙ ΕΝΗΛΙΚΕΣ	
Ατομικές δαπάνες	Χώρα Υποδοχής	Ημερήσιο ποσό σε Ευρώ (1-14 ημέρες)	Ημερήσιο ποσό σε Ευρώ (15 ^η ημέρα έως 60 ^η)	Ημερήσιο ποσό σε Ευρώ (1-14 ημέρες)	Ημερήσιο ποσό σε Ευρώ (15 ^η ημέρα έως 60 ^η)
	GROUP 1 (π.χ. ΝΟΡΒΗΓΙΑ)	120 €	84 €	114 €	101 €
	GROUP 2 (π.χ. ΙΣΠΑΝΙΑ)	104 €	73 €	128 €	90 €
	GROUP 3 (π.χ. ΡΟΥΜΑΝΙΑ)	88 €	62 €	122 €	78 €

ΚΑΝΟΝΕΣ ΧΡΗΜΑΤΟΔΟΤΗΣΗΣ

ΚΑΤΗΓΟΡΙΑ ΠΡΟΫΠΟΛΟΓΙΣΜΟΥ	ΠΟΣΟ ΧΡΗΜΑΤΟΔΟΤΗΣΗΣ
Στήριξη για την ένταξη	100 € ανά συμμετέχοντα με λιγότερες ευκαιρίες 100% των επιλέξιμων δαπανων
Προπαρασκευαστικές Επισκέψεις	575 € ανά συμμετέχοντα (ανώτατο όριο 3 συμμετέχοντες ανά επίσκεψη)
Δίδακτρα για τα μαθήματα	80 € ανά συμμετέχοντα ανά ημέρα (800 € ανώτατο όριο για δίδακτρα ανά μεμονωμένο μέλος του προσωπικού)
Γλωσσική υποστήριξη	150 € ανά συμμετέχοντα για γλώσσες που δεν υποστηρίζονται από την πλατφόρμα OLS
Έκτακτες δαπάνες	Δαπάνες οικονομικής εγγύησης: 80% των επιλέξιμων δαπανών Υψηλές δαπάνες μετακίνησης: 80% των επιλέξιμων δαπανών Άδειες παραμονής, εμβολιασμοί, ιατρικές βεβαιώσεις: 100% των επιλέξιμων δαπανών

ΚΡΙΤΗΡΙΑ ΠΟΙΟΤΙΚΗΣ ΑΞΙΟΛΟΓΗΣΗ

- Τουλάχιστον 60 επί συνόλου 100 βαθμών
- Τουλάχιστον το ήμισυ της μέγιστης βαθμολογίας σε κάθε μια από τις τρεις κατηγορίες κριτηρίων χορήγησης

ΚΡΙΤΗΡΙΟ	ΜΕΓΙΣΤΗ ΒΑΘΜΟΛΟΓΙΑ
ΣΥΝΑΦΕΙΑ	30 ΒΑΘΜΟΙ
ΠΟΙΟΤΗΤΑ ΣΧΕΔΙΑΣΜΟΥ ΤΟΥ ΣΧΕΔΙΟΥ	40 ΒΑΘΜΟΙ
ΠΟΙΟΤΗΤΑ ΤΩΝ ΔΡΑΣΕΩΝ ΠΑΡΑΚΟΛΟΥΘΗΣΗΣ	30 ΒΑΘΜΟΙ

KA1 - VET Team



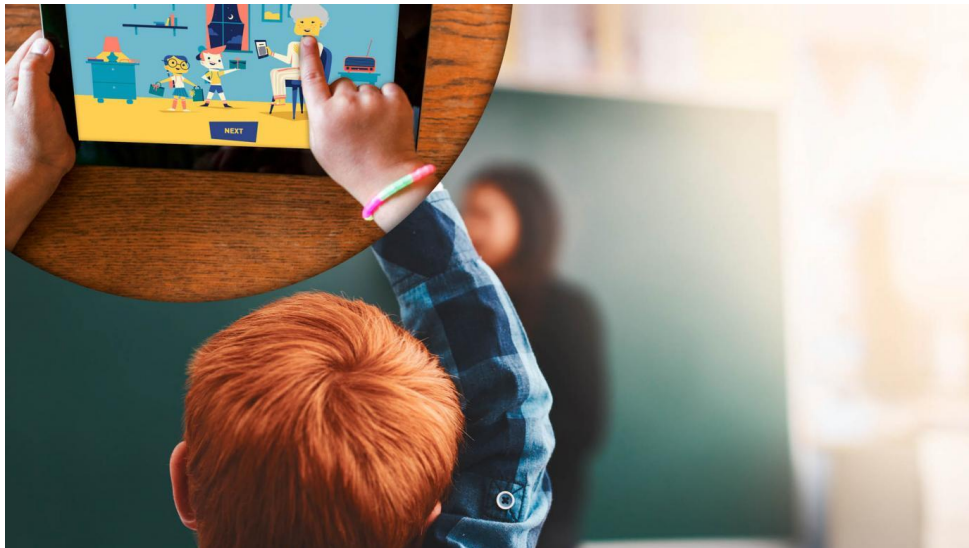
Θάλεια
Δημητρακά
thdimitraka@iky.gr
Project manager

Βάνα
Σωτηροπούλου
sotiropoulou@iky.gr
KA1 Coordinator

Σαλώμη
Χατζηβασιλείου
shatzivasileiou@iky.gr
Project manager

Ηράκλειτος
Σουγιουλτζόγλου
irsougiultzoglou@iky.gr
Project manager

ΚΑ1 – ΣΧΟΛΙΚΗ ΕΚΠΑΙΔΕΥΣΗ

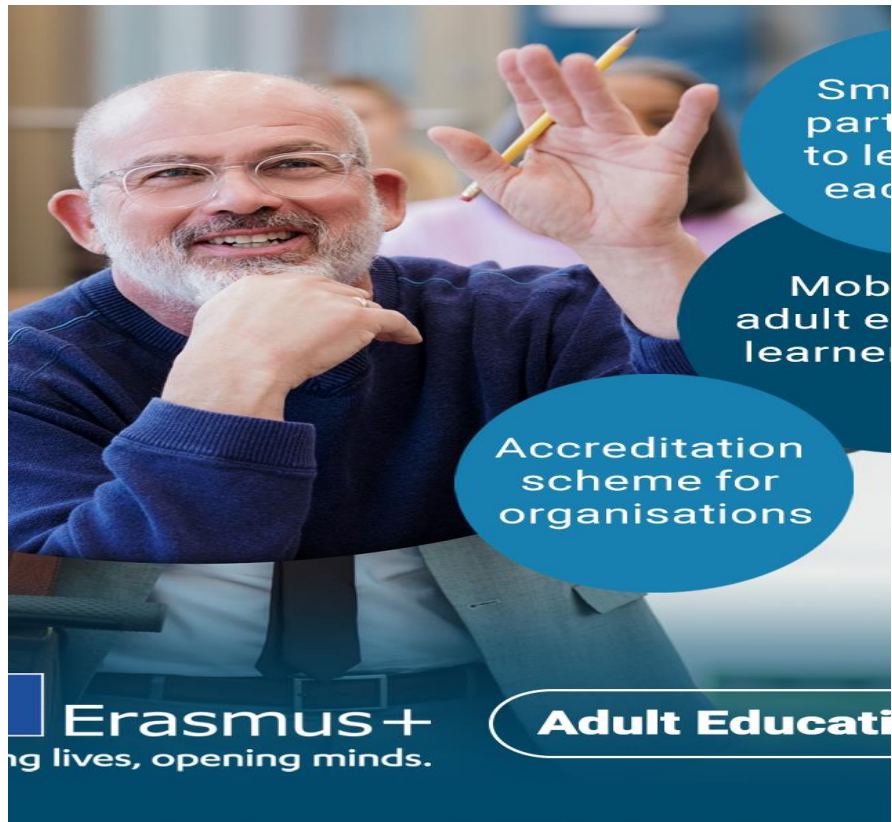


Άννα Παπαδούλα
apapadoula@iky.gr
Project manager

Κων/νος Παπανικολάου
kwnparanikolaou@iky.gr
Project manager

Άννα Στεργίου
astergiou@iky.gr
Project manager

ΚΑ1 – ΕΚΠΑΙΔΕΥΣΗ ΕΝΗΛΙΚΩΝ



Νίκος Λέτσιος
nletsios@iky.gr

Project manager